

# 1 簿記一巡の手続

Section

## 1 簿記一巡の手続

問題

1

### 簿記一巡の手続

解答・解説 P.1-1

仕入 ( )	売上 ( )
支払保険料 ( )	
支払利息 ( )	
繰越利益剰余金 ( )	
( )	( )

売上原価 ( )	売上高 ( )
支払保険料 ( )	
支払利息 ( )	
当期純利益 ( )	
( )	( )

現金 ( )	買掛金 ( )
売掛金 ( )	未払費用 ( )
商品 ( )	借入金 ( )
前払費用 ( )	資本金 ( )
土地 ( )	繰越利益剰余金 ( )
( )	( )

## 2

## 損益計算書・貸借対照表の構造

Section

## 1

## 損益計算書の構造

問題

1

## 損益計算書の分類

解答・解説 P.2-1

損益計算書		(単位：円)
I	売上高	1,200,000
II	売上原価	900,000
	売上総利益	300,000
III	販売費及び一般管理費	
	給料	3,000
	交通費	2,200
	( )	( )
	( )	( )
	( )	( )
	( )	( )
	( )	( )
	営業利益	( )
IV	営業外収益	
	( )	( )
	( )	( )
	受取配当金	1,100 ( )
V	営業外費用	
	( )	( )
	( )	( )
	経常利益	( )
VI	特別利益	
	( )	( )
VII	特別損失	
	( )	( )
	( )	( )
	税引前当期純利益	( )
	法人税、住民税及び事業税	91,200
	当期純利益	( )

# 2 貸借対照表の構造

問題

2

## 貸借対照表総論

解答・解説 P2-2

(1)		(2)		(3)		(4)		(5)	
-----	--	-----	--	-----	--	-----	--	-----	--

問題

3

## 流動・固定の分類基準

解答・解説 P2-2

①		②		③		④	
⑤		⑥		⑦			

# 3

## 資産会計総論・現金預金

Section

### 2 現金

問題

1

#### 現金の範囲

解答・解説 P.3-1

(単位：円)

貸借対照表	
流動資産	
現金預金	( )
受取手形	( )
売掛金	( )
貸倒引当金	( )

損益計算書	
販売費及び一般管理費	
貸倒引当金繰入	( )
営業外収益	( ) ( )
( )	( )
( )	( )
営業外費用	( ) ( )
( )	( )

Section

### 3 預金

問題

2

#### 銀行勘定調整表

解答・解説 P.3-2

(単位：円)

貸借対照表	
流動資産	
現金預金	( )
⋮	⋮
流動負債	
買掛金	( )
短期借入金	( )
( )	( )

損益計算書	
販売費及び一般管理費	
販売費	( )
⋮	⋮
営業外費用	( )
支払利息	( )

## 貸借対照表

×6年3月31日

(単位：千円)

資産の部		負債の部	
I 流動資産		I 流動負債	
1 現金預金	( )	1 支払手形	( )
2 受取手形	( )	2 買掛金	( )
貸倒引当金	( )	3 ( )	( )
3 売掛金	( )	4 未払法人税等	( )
貸倒引当金	( )	5 未払費用	( )
4 商品	( )	流動負債合計	( )
5 前払費用	( )	II 固定負債	
流動資産合計	( )	1 長期借入金	( )
II 固定資産		固定負債合計	( )
(1) 有形固定資産		負債合計	( )
1 建物	( )	純資産の部	
減価償却累計額	( )	I 資本金	( )
2 備品	( )	II 利益剰余金	
減価償却累計額	( )	(1) 利益準備金	( )
(2) 投資その他の資産		(2) 任意積立金	( )
1 投資有価証券	( )	(3) 繰越利益剰余金	( )
固定資産合計	( )	純資産合計	( )
資産合計	( )	負債・純資産合計	( )

## 損益計算書

自×5年4月1日 至×6年3月31日 (単位：千円)

I 売上高	( )	
II 売上原価		
1 期首商品棚卸高	( )	
2 当期商品仕入高	( )	
合計	( )	
3 期末商品棚卸高	( )	
差引	( )	
4 棚卸減耗損	( )	
5 商品評価損	( )	( )
売上総利益		( )
III 販売費及び一般管理費		
1 給料手当	( )	
2 広告宣伝費	( )	
3 支払保険料	( )	
4 貸倒引当金繰入	( )	
5 減価償却費	( )	( )
営業利益		( )
IV 営業外収益		
1 有価証券利息	( )	
V 営業外費用		
1 支払利息	( )	
2 ( )	( )	( )
税引前当期純利益		( )
法人税等		( )
当期純利益		( )

# 4 有価証券

Section

## 1 有価証券の分類・表示

問題

1

金融商品に関する会計基準による分類・表示

解答・解説 P.4-1

種類(目的)	満期日	表示科目	表示区分
売買目的有価証券			
満期保有目的の債券	1年内		
	1年超		
子会社株式			
その他有価証券 (株式の場合)			

Section

## 2 有価証券の取得と売却

問題

2

有価証券の取得と売却

解答・解説 P.4-2

(単位：円)

	借方科目	金額	貸方科目	金額
(1)				
(2)				
(3)				

# 3 有価証券の期末評価

問題

3

## 売買目的有価証券

解答・解説 P.4-3

(単位：円)

貸借対照表	
流動資産	
有価証券	( )

損益計算書	
営業外収益	( ) ( )
営業外費用	( ) ( )

問題

4

## 満期保有目的債券

解答・解説 P.4-4

(単位：円)

貸借対照表	
固定資産	
投資その他の資産	
投資有価証券	( )

損益計算書	
営業外収益	
有価証券利息	( )

問題

5

## その他有価証券 1

解答・解説 P.4-5

(単位：円)

貸借対照表	
資産の部	
固定資産	
投資その他の資産	
投資有価証券	( )
関係会社株式	( )

損益計算書	
営業外費用	( ) ( )
特別損失	( ) ( )

純資産の部	
評価・換算差額等	
その他有価証券評価差額金	( )

## その他有価証券 2

解答・解説 P.4-6

(単位：円)

貸借対照表		損益計算書	
資産の部		営業外費用	
固定資産		( )	( )
投資その他の資産		特別損失	
投資有価証券 ( )		( )	( )
関係会社株式 ( )			
純資産の部			
評価・換算差額等			
その他有価証券評価差額金 ( )			

## 実価法

解答・解説 P.4-7

(単位：円)

借方科目	金額	貸方科目	金額

 貸借対照表価額  円

## 有価証券の評価

解答・解説 P.4-8

(1) 流動資産  円(2) 投資その他の資産  円



損 益 計 算 書  
自×5年4月1日 至×6年3月31日 (単位：千円)

I 売 上 高		( )	( )
II 売 上 原 価			
1 期首商品棚卸高	( )		
2 当期商品仕入高	( )		
合 計	( )		
3 期末商品棚卸高	( )		
差 引	( )		
4 ( )	( )		
5 ( )	( )	( )	( )
売上総利益			( )
III 販売費及び一般管理費			
1 給 料	( )		
2 保 険 料	( )		
3 減 価 償 却 費	( )		
4 貸倒引当金繰入	( )	( )	( )
営業利益			( )
IV 営業外収益			
1 有価証券利息	( )		
2 有価証券評価益	( )	( )	( )
V 営業外費用			
1 支払利息		( )	( )
経常利益			( )
VI 特別利益			
1 固定資産売却益		( )	( )
VII 特別損失			
1 関係会社株式評価損		( )	( )
税引前当期純利益			( )
法人税等			( )
当期純利益			( )

## 貸 借 対 照 表

×6年3月31日

(単位：千円)

資 産 の 部		負 債 の 部	
I 流動資産		I 流動負債	
現金預金	( )	支払手形	( )
受取手形	( )	買掛金	( )
貸倒引当金	( )	未払金	( )
売掛金	( )	未払法人税等	( )
貸倒引当金	( )	流動負債合計	( )
有価証券	( )	II 固定負債	
商品	( )	長期借入金	( )
前払費用	( )	固定負債合計	( )
流動資産合計	( )	負債合計	( )
II 固定資産			
1. 有形固定資産		純資産の部	
建物	( )	I 株主資本	
減価償却累計額	( )	資本金	( )
備品	( )	利益剰余金	
減価償却累計額	( )	利益準備金	( )
2. 投資その他の資産		別途積立金	( )
投資有価証券	( )	繰越利益剰余金	( )
関係会社株式	( )	II 評価・換算差額等	
固定資産合計	( )	その他有価証券評価差額金	( )
資産合計	( )	純資産合計	( )
		負債及び純資産合計	( )

## 5

## 金銭債権と貸倒引当金

Section

## 3

## 貸倒引当金

問題

1

## 貸倒実績率の計算

解答・解説 P.5-1

(単位：円)

借方科目	金額	貸方科目	金額

問題

2

## 貸倒懸念債権・財務内容評価法

解答・解説 P.5-2

## (1) 貸倒懸念債権

(単位：円)

借方科目	金額	貸方科目	金額

## (2) 破産更生債権等

(単位：円)

借方科目	金額	貸方科目	金額

## (3) 一般債権

## ① 営業債権

(単位：円)

借方科目	金額	貸方科目	金額

## ② 営業外債権

(単位：円)

借方科目	金額	貸方科目	金額

## 貸倒懸念債権・キャッシュ・フロー見積法

解答・解説 P.5-3

(単位：円)

貸借対照表		損益計算書	
流動資産		販売費及び一般管理費	
受取手形	( )	貸倒引当金繰入	( )
売掛金	( )	営業外費用	
貸倒引当金	( )	貸倒引当金繰入	( )
固定資産		特別損失	
投資その他の資産		貸倒引当金繰入	
長期貸付金	( )		
貸倒引当金	( )		
( )	( )		
貸倒引当金	( )		

## 破産更生債権等

解答・解説 P.5-4

損益計算書		
自×1年4月1日 至×2年3月31日		(単位：円)
	⋮	⋮
III 販売費及び一般管理費	( )	<input type="text"/>
V 営業外費用	( )	<input type="text"/>
VII 特別損失	( )	<input type="text"/>

# 4 金銭債権の特殊論点

問題

5

## 債権の評価

解答・解説 P.5-5

当期末の貸付金の評価額

 円

当期の受取利息

 円

問題

6

## 電子記録債権・電子記録債務

解答・解説 P.5-6

### 貸借対照表

×5年3月31日

(単位：円)

資 産 の 部		負 債 の 部	
I 流動資産		I 流動負債	
現金預金	( )	支払手形	( )
受取手形	( )	( )	( )
( )	( )	買掛金	( )
売掛金	( )		
貸倒引当金	( ) ( )		

## 6

## 商品の評価

Section

## 1

## 払出金額の計算

問題

1

## 数量計算の方法

解答・解説 P.6-1

①		②		③		④	
⑤		⑥		⑦			

問題

2

## 金額計算の方法

解答・解説 P.6-1

①		②		③		④	
⑤							

問題

3

## 期末棚卸資産の計算

解答・解説 P.6-2

	売 上 原 価	貸借対照表価額
(1) 先入先出法	円	円
(2) 平均原価法(総平均法)	円	円

# 2 期末商品の評価

問題

4

## 決算時の処理

解答・解説 P.6-3

損 益 計 算 書		(単位：円)
I 売 上 高		( )
II 売 上 原 価		
1. 期首商品棚卸高	( )	
2. 当期商品仕入高	( )	
合 計	( )	
3. 期末商品棚卸高	( )	
差 引	( )	
4. ( )	( )	( )
売 上 総 利 益		( )

問題

5

## 損益計算書の作成

解答・解説 P.6-4

損 益 計 算 書		(単位：円)
I 売 上 高		( )
II 売 上 原 価		
1. 期首商品棚卸高	( )	
2. 当期商品仕入高	( )	
合 計	( )	
3. 期末商品棚卸高	( )	
差 引	( )	
4. 商品評価損	( )	( )
売 上 総 利 益		( )
III 販売費及び一般管理費		
1. ( )	( )	( )
営 業 利 益		( )

# 3 売価還元法

問題

6

## 売価還元法 1

解答・解説 P.6-5

	損 益 計 算 書	(単位：円)
I 売 上 高		( )
II 売 上 原 価		
1. 期首商品棚卸高	( )	
2. 当期商品仕入高	( )	
合 計	( )	
3. 期末商品棚卸高	( )	
差 引	( )	
4. 商品評価損	( )	( )
売上総利益	( )	( )
III 販売費及び一般管理費		
棚卸減耗損	( )	

問題

7

## 売価還元法 2 **速**解法

解答・解説 P.6-6

	損 益 計 算 書	(単位：千円)
I 売 上 高		( )
II 売 上 原 価		
1. 期首商品棚卸高	( )	
2. 当期商品仕入高	( )	
合 計	( )	
3. 期末商品棚卸高	( )	
差 引	( )	
4. ( )	( )	( )
売上総利益	( )	( )
III 販売費及び一般管理費		
( )	( )	( )
営業利益	( )	( )

# 7 有形固定資産

Section

## 2 取得原価の決定

問題

1

### 取得原価の決定

解答・解説 P.7-1

①		②		③	
④		⑤		⑥	
⑦		⑧			

Section

## 3 減価償却

問題

2

### 直接法による処理

解答・解説 P.7-2

#### 貸借対照表

×5年3月31日

(単位：円)

建	物	( )	
減価償却累計額		( )	( )
備	品	( )	
減価償却累計額		( )	( )

問題

3

### 減価償却

解答・解説 P.7-3

(単位：円)

#### 貸借対照表

固定資産	
有形固定資産	
備	品 ( )
減価償却累計額	( )
車	両 ( )
減価償却累計額	( )

#### 損益計算書

販売費及び一般管理費	
減価償却費	( )
：	：
特別利益	
( )	( )
特別損失	
( )	( )



## 減価償却累計額の表示方法

解答・解説 P.7-4

①		②		③		④	
---	--	---	--	---	--	---	--

## 減価償却費の計算 1

解答・解説 P.7-5

## 貸借対照表

×21年3月31日

(単位：円)

建	物	( )		
減価償却累計額		( )	( )	
備	品	( )		
減価償却累計額		( )	( )	

## 減価償却費の計算 2

解答・解説 P.7-6

(単位：円)

## 貸借対照表

## 損益計算書

固定資産			
有形固定資産			
建	物	( )	
減価償却累計額		( )	
備	品	( )	
減価償却累計額		( )	
車	両	( )	
減価償却累計額		( )	

販売費及び一般管理費	
減価償却費	( )

## 損益計算書

自×5年4月1日 至×6年3月31日

(単位：千円)

I 売上高		( )	
II 売上原価			
1 期首商品棚卸高	( )		
2 当期商品仕入高	( )		
合計	( )		
3 期末商品棚卸高	( )		
差引	( )		
4 ( )	( )		
5 ( )	( )	( )	
売上総利益		( )	
III 販売費及び一般管理費			
1 給料	( )		
2 支払保険料	( )		
3 減価償却費	( )		
4 貸倒引当金繰入	( )	( )	
営業利益		( )	
IV 営業外収益			
1 有価証券利息	( )		
2 ( )	( )	( )	
V 営業外費用			
1 支払利息	( )		
2 手形売却損	( )		
3 ( )	( )		
4 ( )	( )	( )	
税引前当期純利益		( )	
法人税等		( )	
当期純利益		( )	

## 貸借対照表

×6年3月31日

(単位：千円)

資産の部		負債の部	
I 流動資産		I 流動負債	
現金預金	( )	支払手形	( )
受取手形	( )	買掛金	( )
貸倒引当金	( )	未払法人税等	( )
売掛金	( )	未払費用	( )
貸倒引当金	( )	流動負債合計	( )
有価証券	( )	II 固定負債	
商品	( )	長期借入金	( )
前払費用	( )	固定負債合計	( )
流動資産合計	( )	負債合計	( )
II 固定資産			
1. 有形固定資産		純資産の部	
建物	( )	I 株主資本	
減価償却累計額	( )	資本金	( )
備品	( )	利益剰余金	
減価償却累計額	( )	利益準備金	( )
2. 投資その他の資産		繰越利益剰余金	( )
投資有価証券	( )	II 評価・換算差額等	
関係会社株式	( )	その他有価証券評価差額金	( )
固定資産合計	( )	純資産合計	( )
資産合計	( )	負債及び純資産合計	( )



# 9

## 減損会計

Section

### 1

### 減損会計

問題

1

#### 減損会計 1

貸借対照表 (単位：円)

：	
II 固定資産	
1.有形固定資産	
(                    ) (                    )	
(                    ) (                    )	(                    )

解答・解説 P.9-1

損益計算書 (単位：円)

：	
VII 特別損失	
(                    ) (                    )	

問題

2

#### 減損会計 2

貸借対照表 (単位：円)

：	
II 固定資産	
1.有形固定資産	
機                    械 (                    )	
(                    ) (                    )	
減価償却累計額 (                    ) (                    )	(                    )

解答・解説 P.9-2

損益計算書 (単位：円)

：	
VII 特別損失	
(                    ) (                    )	

問題

3

#### 減損会計 3

解答・解説 P.9-3

問1.

問2.

(単位：円)

借方科目	金額	貸方科目	金額

# 2 のれん・共用資産の処理

問題

4

## のれんを含む減損処理 1

解答・解説 P.9-4

(単位：円)

借方科目	金額	貸方科目	金額

問題

5

## のれんを含む減損処理 2

解答・解説 P.9-4

損益計算書 (単位：円)

III. 販売費及び一般管理費	
減価償却費 (            )	
VII. 特別損失	
減損損失 (            )	

貸借対照表

(単位：円)

1. 有形固定資産		
建物 (            )		
減価償却累計額 (            )		(            )
備品 (            )		
減価償却累計額 (            )		(            )
土地 (            )		(            )
2. 無形固定資産		
のれん (            )		(            )

問題

6

## 共用資産の減損処理 1

解答・解説 P.9-6

(単位：円)

借方科目	金額	貸方科目	金額

問題

7

## 共用資産の減損処理 2

解答・解説 P.9-6

(単位：円)

借方科目	金額	貸方科目	金額



## 損益計算書

自×5年10月1日 至×6年9月30日

(単位：千円)

I 売上高		( )
II 売上原価		
1 期首商品棚卸高	( )	
2 当期商品仕入高	( )	
計	( )	
3 期末商品棚卸高	( )	
差引	( )	
4 棚卸減耗損	( )	
5 ( )	( )	( )
( )総利益		( )
III 販売費及び一般管理費		
1 販売費	( )	
2 一般管理費	( )	
3 貸倒引当金繰入	( )	
4 減価償却費	( )	
5 支払保険料	( )	( )
( )利益		( )
IV 営業外収益		
1 受取利息	( )	
2 有価証券利息	( )	
3 受取配当金	( )	( )
V 営業外費用		
1 支払利息	( )	
2 貸倒引当金繰入	( )	
3 投資有価証券評価損	( )	
4 雑損	( )	( )
( )利益		( )
VI 特別損失		
1 ( )繰入	( )	
2 ( )	( )	
3 減損損失	( )	( )
税引前当期純利益		( )
法人税等		( )
当期純利益		( )

# 10

## 負債会計(資産除去債務・リース)

Section

### 1

### 負債会計の基礎知識

問題

1

#### 負債の分類

解答・解説 P.10-1

①		②		③	
④					

問題

2

#### 引当金の設定要件

解答・解説 P.10-1

①	
②	
③	
④	

# 2 資産除去債務

問題

3

## 資産除去債務 1

解答・解説 P.10-2

①		②		③	
④		⑤		⑥	
⑦		⑧		⑨	
⑩					

問題

4

## 資産除去債務 2

解答・解説 P.10-3

(単位：千円)

	借方科目	金額	貸方科目	金額
(1)				
(2)				
(3)				
(4)				



## 資産除去債務 3

## 貸借対照表

×2年3月31日

(単位：千円)

II 固定資産	II 固定負債
1.有形固定資産	資産除去債務 ( )
備品 ( )	
減価償却累計額 ( ) ( )	

## 損益計算書

×1年4月1日～×2年3月31日 (単位：千円)

III 販売費及び一般管理費	
減価償却費 ( )	
利息費用 ( )	

## 損益計算書

×3年4月1日～×4年3月31日 (単位：千円)

III 販売費及び一般管理費	
減価償却費 ( )	
利息費用 ( )	
履行差額 ( )	

## 資産除去債務 4

設問1	×5年4月1日の資産除去債務計上額	千円
設問2	×5年4月1日～×6年3月31日の期間の減価償却費 (利息費用を含む)	千円
設問3	×8年4月1日～×9年3月31日の期間の資産除去債務の増加額	千円
設問4	×9年3月31日における機械の帳簿価額	千円
設問5	×9年4月1日～×10年3月31日の期間の減価償却費 (利息費用を含む)	千円

# 3 リース会計 1

問題

7

## リース取引の会計処理

解答・解説 P.10-7

(1)		(2)		(3)		(4)		(5)	
-----	--	-----	--	-----	--	-----	--	-----	--

問題

8

## ファイナンス・リース取引 1

解答・解説 P.10-7

(単位：円)

	借方科目	金額	貸方科目	金額
(1) × 1年4月1日				
(2) × 2年3月31日				

問題

9

## ファイナンス・リース取引 2

解答・解説 P.10-8

(単位：円)

有形固定資産	
リース資産 ( )	
減価償却累計額 ( )	
∴	∴
流動負債	
短期借入金	50,000
( ) ( )	
固定負債	
( ) ( )	

販売費及び一般管理費	
減価償却費 ( )	
∴	∴
営業外費用	
支払利息 ( )	

## (1) ファイナンス・リース取引の判定

## ① 現在価値基準

リース期間中のリース料総額の現在価値が、リース資産の見積現金購入価額に占める割合は( )%であり、基準となる( )%を超えているため、ファイナンス・リース取引に該当する。

## ② 経済的耐用年数基準

リース期間が、リース物件の経済的耐用年数に占める割合は( )%であり、基準となる( )%を超えているため、ファイナンス・リース取引に該当する。

(2) 減価償却費  円

(3) 支払利息  円

# 11 退職給付会計

Section

## 1 退職給付会計

問題

### 1 退職給付引当金

解答・解説 P.11-1

	円
--	---

問題

### 2 退職給付会計 1

解答・解説 P.11-2

(1)	勤務費用	円
	利息費用	円
(2)	退職給付引当金	円

問題

### 3 退職給付会計 2

解答・解説 P.11-3

退職給付引当金 <input style="width: 150px;" type="text"/> 円	退職給付費用 <input style="width: 150px;" type="text"/> 円
--	---

問題

### 4 退職給付会計 3

解答・解説 P.11-4

退職給付引当金 <input style="width: 150px;" type="text"/> 円	退職給付費用 <input style="width: 150px;" type="text"/> 円
--	---

問題

### 5 退職給付会計 4

解答・解説 P.11-5

(単位：円)

貸借対照表

損益計算書

固定負債 退職給付引当金 (                    )	販売費及び一般管理費 (                    ) (                    )
--	---

# 12 社 債

Section

## 2 会計処理の一巡

問題

1

### 社債の会計処理

解答・解説 P.12-1

(単位：円)

	借方科目	金額	貸方科目	金額
(1)				
(2)				
(3)				
(4)				
(5)				
(6)				
(7)				



## 買入償還の会計処理 2

解答・解説 P.12-5

(単位：円)

貸借対照表	
固定負債	
社債 ( )	

損益計算書	
営業外費用	
社債利息 ( )	
∴	∴
特別利益	
( ) ( )	
特別損失	
( ) ( )	

Section

## 4 抽選償還

## 抽選償還の会計処理

解答・解説 P.12-7

(単位：円)

	借方科目	金額	貸方科目	金額
(1)				
(2)				
(3)				
(4)				
(5)				

貸借対照表  
×6年3月31日現在

(単位：千円)

資産の部		負債の部	
I 流動資産		I 流動負債	
現金預金	( )	支払手形	( )
受取手形	( )	買掛金	( )
売掛金	( )	1年内返済長期借入金	( )
計	( )	( )	( )
貸倒引当金	( ) ( )	( )	( )
有価証券	( )	未払法人税等	( )
商品	( )	( )	( )
未収収益	( )	流動負債合計	( )
前払費用	( )	II 固定負債	
( )	( )	社債	( )
流動資産合計	( )	長期借入金	( )
II 固定資産		固定負債合計	( )
有形固定資産		負債合計	( )
建物	( )		
減価償却累計額	( ) ( )	純資産の部	
備品	( )	I 株主資本	
減価償却累計額	( ) ( )	資本金	( )
土地	( )	資本剰余金	
有形固定資産合計	( )	資本準備金	( )
投資その他の資産		利益剰余金	
投資有価証券	( )	利益準備金	( )
関係会社株式	( )	別途積立金	( )
長期貸付金	( )	繰越利益剰余金	( )
( )	( )	株主資本合計	( )
投資その他の資産合計	( )	II 評価・換算差額等	
固定資産合計	( )	その他有価証券評価差額金	( )
III 繰延資産		評価・換算差額等合計	( )
( )	( )	純資産合計	( )
繰延資産合計	( )	負債及び純資産合計	( )
資産合計	( )		



# 13

## 純資産会計 1 (配当、自己株式)

Section

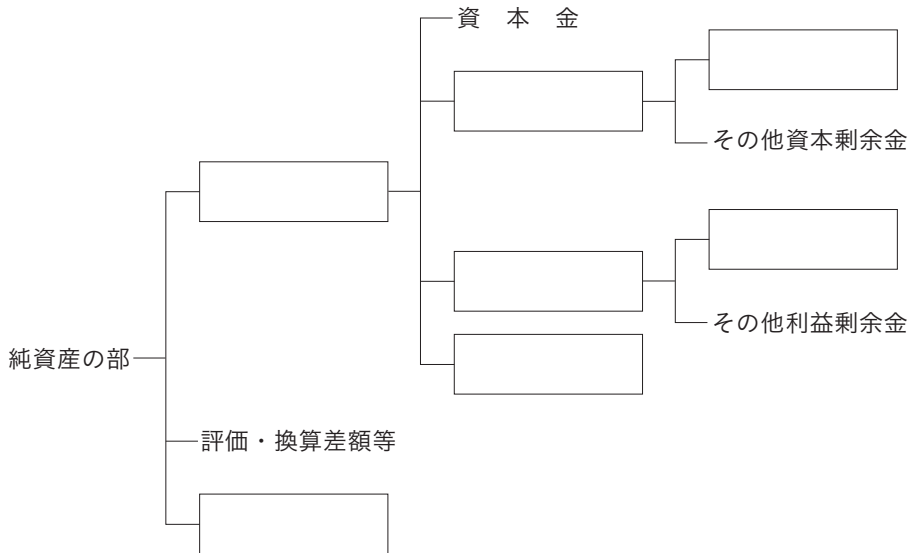
### 1

### 株主資本等の分類

問題  
1

#### 純資産の分類

解答・解説 P.13-1



# 2 剰余金の配当

問題

2

## 剰余金の配当 1

解答・解説 P.13-2

(単位：円)

	借方科目	金額	貸方科目	金額
(1)				
(2)				
(3)				
(4)				

### 株主資本等変動計算書

(単位：円)

	株主資本								株主資本合計	純資産合計
	資本金	資本剰余金			利益準備金	その他利益剰余金		利益剰余金合計		
		資本準備金	その他資本剰余金	資本剰余金合計		任意積立金	繰越利益剰余金			
当期首残高	900,000	70,000	10,000	80,000	90,000	20,000	130,000	240,000	1,220,000	1,220,000
当期変動額										
剰余金の配当										
任意積立金の積立										
当期純利益										
当期変動額合計										
当期末残高										

## 剰余金の配当 2

(単位：円)

	借方科目	金額	貸方科目	金額
(1)				
(2)				

## 3 自己株式

## 取得・処分時の会計処理

(単位：円)

	借方科目	金額	貸方科目	金額
(1)				
(2)				

## 貸借対照表の記載

解答・解説 P.13-5

<u>貸借対照表</u>		(単位：千円)
純資産の部		
I 株主資本		
1 ( )		( )
2 ( )		
(1) ( )	( )	
(2) ( )	( )	( )
3 ( )		
(1) ( )	( )	
(2) ( )		
( )	( )	
( )	( )	( )
4 ( )		( )
株主資本合計		( )
II 評価・換算差額等		
1 ( )		( )
評価・換算差額等合計		( )
純資産合計		( )

## 自己株式の消却

解答・解説 P.13-6

<u>貸借対照表</u>		(単位：千円)
純資産の部		
I 株主資本		
1 ( )		( )
2 ( )		
(1) ( )		( )
3 ( )		
(1) ( )	( )	
(2) ( )		
( )	( )	( )
株主資本合計		( )
純資産合計		( )

(単位：千円)

	株 主 資 本						評価・換算 差額等	純資産 合計
	資本金	資本準備金	その他資本 剰余金	利益準備金	繰越利益 剰余金	自己株式	その他 有価証券 評価差額金	
当期首残高	95,000	4,000	5,000	14,800	81,000		200	200,000
当期変動額								
新株の発行								
剰余金の配当								
当期純利益								
自己株式の取得								
自己株式の処分								
自己株式の消却								
その他資本剰 余金の補てん								
株主資本以外 の項目の当期 変動額								
当期変動額合計								
当期末残高								

# 14 外貨換算会計

Section

## 1 外貨建取引

問題

1

### 資産・負債の換算 1

解答・解説 P.14-1

- ① 買掛金(7カ月後決済)
- ② 売掛金(13カ月後決済)
- ③ 前払費用
- ④ 貸付金
- ⑤ 土地
- ⑥ 長期借入金

	円
	円
	円
	円
	円
	円

問題

2

### 資産・負債の換算 2

解答・解説 P.14-2

(単位：円)

#### 貸借対照表

#### 損益計算書

流動資産	
売掛金	( )
貸倒引当金	( )
⋮	⋮
流動負債	
買掛金	( )

販売費及び一般管理費	
貸倒引当金繰入	( )
⋮	⋮
営業外収益	
( )	( )
営業外費用	
( )	( )

# 2 外貨建有効証券の評価

問題

3

## 有効証券 1

解答・解説 P.14-3

(単位：円)

貸借対照表		損益計算書	
資産の部		営業外収益	
流動資産		受取配当金	1,800
有効証券 ( )		有効証券利息 ( )	
固定資産		( ) ( )	
投資その他の資産		( ) ( )	
投資有効証券 ( )		営業外費用	
関係会社株式 ( )		( ) ( )	
:	:	:	:
純資産の部		特別損失	
評価・換算差額等		( ) ( )	
その他有効証券評価差額金 ( )			

問題

4

## 有効証券 2

解答・解説 P.14-4

(単位：円)

		借方科目	金額	貸方科目	金額
(1)	A社				
	B社				
(2)	C社				
	D社				

# 3 為替予約

問題

5

## 営業取引の為替予約

解答・解説 P.14-5

問1.

(単位：円)

	借方科目	金額	貸方科目	金額
①				
②				
③				

問2.

(単位：円)

	借方科目	金額	貸方科目	金額
①				
②				
③				
④				

×1年度の損益に属する為替差損益： 円

※為替差損の場合は、金額の前に△を付しなさい。

問題

6

## 資金取引の為替予約

解答・解説 P.14-7

(単位：円)

貸借対照表		損益計算書	
資産の部		営業外収益	
流動資産		( )	( )
現金預金	150,000	:	:
( )	( )	営業外費用	
:	:	支払利息	( )
負債の部		( )	( )
流動負債			
短期借入金	( )		
未払費用	( )		
( )	( )		



問1.

銘柄	貸借対照表価額	為替差損益
A社株式	千円	千円( )
B社社債	千円	千円( )
C社株式	千円	千円( )
D社社債	千円	千円( )
E社株式	千円	千円( )

為替差損益の( )には損または益を記入し、為替差損益が生じない場合、0千円(-)と記入する。

問2.

## 損 益 計 算 書

自×5年4月1日 至×6年3月31日

(単位：千円)

I 売上高		( )
II 売上原価		
1 期首商品棚卸高	( )	
2 当期商品仕入高	( )	
合計	( )	
3 期末商品棚卸高	( )	
差引	( )	
4 棚卸減耗損	( )	
5 商品評価損	( )	( )
売上総利益		( )
III 販売費及び一般管理費		
販売費	( )	
一般管理費	( )	
貸倒引当金繰入	( )	
減価償却費	( )	( )
営業利益		( )
IV 営業外収益		
受取利息	( )	
受取配当金	( )	
有価証券利息	( )	
( )	( )	
( )	( )	( )
V 営業外費用		
貸倒引当金繰入	( )	
( )	( )	
( )	( )	( )
経常利益		( )
VI 特別損失		
関係会社株式評価損	( )	
( )	( )	( )
税引前当期純利益		( )
法人税・住民税及び事業税		( )
当期純利益		( )

# 15 企業結合

Section

## 2 合併

問題



合併

解答・解説 P.15-1

問1.

(単位：円)

借方科目	金額	貸方科目	金額

問2.

(単位：円)

借方科目	金額	貸方科目	金額

# 3 交付株式数の決定

問題

2

## 企業評価額の算定方法

解答・解説 P.15-2

	A 社	B 社
(1)純資産額法	円	円
(2)純財産額法	円	円
(3)収益還元価値法	円	円
(4)折衷法	円	円

問題

3

## 合併比率、交付株式数の決定

解答・解説 P.15-3

(A)合併比率	(B)交付株式数
	株

# 16

## 連結会計 1 (資本連結)

Section

# 2

## 資本連結の基本的処理

問題

1

### 部分所有子会社の処理

解答・解説 P.16-1

評価替えの仕訳

(単位：千円)

借方科目	金額	貸方科目	金額

資本連結の仕訳

(単位：千円)

借方科目	金額	貸方科目	金額

連結貸借対照表

×1年3月31日

(単位：千円)

諸 資 産	( )	諸 負 債	( )
{	( )	資 本 金	( )
		資 本 剰 余 金	( )
		利 益 剰 余 金	( )
		{	( )
	( )		( )

# 3 支配獲得日後の処理

問題

2

のれんの償却と子会社の当期純利益の振替え

解答・解説 P.16-2

(単位：円)

借方科目	金額	貸方科目	金額

問題

3

連結2年度目の開始仕訳

解答・解説 P.16-3

(単位：円)

借方科目	金額	貸方科目	金額

# 連結財務諸表の作成

連結損益計算書 (単位：円)

費用	金額	収益	金額
売上原価		売上高	
のれん償却額		受取配当金	
法人税等			
非支配株主に帰属する当期純利益			
親会社株主に帰属する当期純利益			

連結貸借対照表 (単位：円)

資産		金額	負債・純資産		金額
現金預金			買掛金		
商品			資本金		
のれん			利益剰余金		
			非支配株主持分		

連結株主資本等変動計算書 (単位：円)

	資本金	利益剰余金	非支配株主持分
当期首残高			
当期変動額			
剰余金の配当			
親会社株主に帰属する当期純利益			
株主資本以外の項目の当期変動額			
当期変動額合計			
当期末残高			

## 17

## 連結会計 2 (成果連結、包括利益)

Section

## 1

## 債権・債務の相殺消去

問題

1

## 債権・債務の相殺消去

解答・解説 P.17-1

(1)

(単位：円)

借方科目	金額	貸方科目	金額

(2)

(単位：円)

借方科目	金額	貸方科目	金額

問題

2

## 売掛金・買掛金

解答・解説 P.17-2

(単位：円)

	借方科目	金額	貸方科目	金額
債権債務の相殺消去				
期首貸倒引当金の修正				
期末貸倒引当金の修正				

# 2 商品売買等の相殺消去

問題

3

## 固定資産に係る未実現利益の消去

解答・解説 P.17-3

問1.

(単位：円)

借方科目	金額	貸方科目	金額

問2.

(単位：円)

借方科目	金額	貸方科目	金額



## 棚卸資産に係る未実現利益の消去

問1.

(単位：円)

借方科目	金額	貸方科目	金額

問2.

(単位：円)

借方科目	金額	貸方科目	金額

## 商品未達

(単位：円)

	借方科目	金額	貸方科目	金額
(1)未達事項の修正				
(2)売上高・仕入高の相殺消去				
(3)未実現利益の消去				

(単位：円)

	借方科目	金額	貸方科目	金額
(1)未達事項の修正				
(2)債権債務の相殺消去				
(3)貸倒引当金の修正				

## 連結貸借対照表

×6年3月31日現在

(単位：千円)

現金預金	( )	支払手形	( )
受取手形	( )	買掛金	( )
売掛金	( )	短期借入金	( )
貸倒引当金(△)	( )	未払法人税等	( )
有価証券	( )	未払費用	( )
商品	( )	資本金	( )
短期貸付金	( )	資本剰余金	( )
前払費用	( )	利益剰余金	( )
未収収益	( )	( )	( )
建物	( )		
減価償却累計額(△)	( )		
備品	( )		
減価償却累計額(△)	( )		
土地	( )		
( )	( )		
	( )		( )

連結損益計算書

自×5年4月1日 至×6年3月31日

(単位：千円)

売上原価	( )	売上高	( )
販売費	( )	受取利息	( )
貸倒引当金繰入	( )	受取配当金	( )
一般管理費	( )	固定資産売却益	( )
減価償却費	( )		
( )	( )		
支払利息	( )		
法人税等	( )		
非支配株主に帰属する当期純利益	( )		
親会社株主に帰属する当期純利益	( )		
	( )		( )

連結株主資本等変動計算書

自×5年4月1日 至×6年3月31日

(単位：千円)

	株 主 資 本				非支配株主 持 分	純資産 合 計
	資本金	資 本 剰余金	利 益 剰余金	株主資本 合 計		
当期首残高	( )	( )	( )	( )	( )	( )
当期変動額						
剰余金の配当			(△ )	(△ )		(△ )
親会社株主に帰属 する当期純利益			( )	( )		( )
株主資本以外の項目の 当期変動額(純額)					( )	( )
当期変動額合計			(△ )	(△ )	( )	(△ )
当期末残高	( )	( )	( )	( )	( )	( )

# 3 連結精算表

問題



## 連結精算表の作成

解答・解説 P.17-11

連結精算表

(単位：円)

勘定科目	個別財務諸表			消去・振替	連結財務諸表
	P社	S社	合計		
貸借対照表					
現金預金	119,520	86,900	206,420		
受取手形	30,000	20,000	50,000		
売掛金	80,000	55,000	135,000		
商品	15,000	6,000	21,000		
土地	55,400	32,100	87,500		
S社株式 のれん	100,080		100,080		
資産合計	400,000	200,000	600,000		
支払手形	( 20,000)	( 8,000)	( 28,000)		( )
買掛金	( 50,000)	( 15,700)	( 65,700)		( )
その他の諸負債	( 27,800)	( 14,800)	( 42,600)		( )
貸倒引当金	( 2,200)	( 1,500)	( 3,700)		( )
資本金	( 200,000)	( 100,000)	( 300,000)		( )
利益剰余金	( 100,000)	( 60,000)	( 160,000)		( )
評価差額					( )
非支配株主持分					( )
負債・純資産合計	( 400,000)	( 200,000)	( 600,000)		( )
損益計算書					
売上高	( 625,000)	( 210,000)	( 835,000)		( )
売上原価	370,000	150,000	520,000		
貸倒引当金繰入	700	500	1,200		
受取配当金	( 5,000)	( 500)	( 5,500)		( )
固定資産売却益	( 3,200)	( 1,000)	( 4,200)		( )
その他の収益	( 12,500)	( 8,000)	( 20,500)		( )
その他の費用	220,000	49,000	269,000		
のれん償却額					
税金等調整前当期純利益	( 55,000)	( 20,000)	( 75,000)		( )
法人税等	22,000	8,000	30,000		
当期純利益	( 33,000)	( 12,000)	( 45,000)		( )
非支配株主に帰属する当期純利益					( )
親会社株主に帰属する当期純利益	( 33,000)	( 12,000)	( 45,000)		( )
株主資本等変動計算書					
資本金当期首残高	( 200,000)	( 100,000)	( 300,000)		( )
資本金当期末残高	( 200,000)	( 100,000)	( 300,000)		( )
利益剰余金当期首残高	( 75,000)	( 50,000)	( 125,000)		( )
当期変動額					
剰余金の配当	8,000	2,000	10,000		
親会社株主に帰属する当期純利益	( 33,000)	( 12,000)	( 45,000)		( )
利益剰余金当期末残高	( 100,000)	( 60,000)	( 160,000)		( )
非支配株主持分当期首残高					( )
非支配株主持分当期変動額					( )
非支配株主持分当期末残高					( )

# 4 包括利益

問題

9

## 包括利益

解答・解説 P.17-14

問1.

	<u>連結包括利益計算書</u>	(単位：千円)
当期純利益		( )
その他の包括利益：		
その他有価証券評価差額金		( )
包括利益		<u>( )</u>
(内訳)		
親会社株主に係る包括利益		( )
非支配株主に係る包括利益		( )

問2.

	<u>連結損益及び包括利益計算書</u>	(単位：千円)
I 売上高		( )
II 売上原価		( )
III 販売費及び一般管理費		( )
税金等調整前当期純利益		( )
法人税等		( )
当期純利益		<u>( )</u>
(内訳)		
親会社株主に帰属する当期純利益		( )
非支配株主に帰属する当期純利益		( )
その他の包括利益：		
その他有価証券評価差額金		( )
包括利益		<u>( )</u>

## 子会社のその他有価証券評価差額金

### 連結損益計算書

自×1年4月1日至×2年3月31日 (単位：円)

諸 収 益	( )
諸 費 用	( )
税金等調整前当期純利益	( )
法 人 税 等	( )
当 期 純 利 益	( )
非支配株主に帰属する当期純利益	( )
親会社株主に帰属する当期純利益	( )

### 連結包括利益計算書

自×1年4月1日至×2年3月31日 (単位：円)

当期純利益	( )
その他の包括利益：	
その他有価証券評価差額金	( )
包 括 利 益	( )
(内訳)	
親会社株主に係る包括利益	( )
非支配株主に係る包括利益	( )

### 連結株主資本等変動計算書

自×1年4月1日至×2年3月31日

(単位：円)

	株主資本			その他の包括利益累計額	非支配株主持分	純資産合計
	資本金	利益剰余金	株主資本合計	その他有価証券評価差額金		
当期首残高	( )	( )	( )	( )	( )	( )
当期変動額						
剰余金の配当		( )	( )			( )
親会社株主に帰属する当期純利益		( )	( )			( )
株主資本以外の項目の当期変動額(純額)				( )	( )	( )
当期変動額合計		( )	( )	( )	( )	( )
当期末残高	( )	( )	( )	( )	( )	( )

### 連結貸借対照表

×2年3月31日

(単位：円)

資 産	金 額	負債・純資産	金 額
諸 資 産	( )	諸 負 債	( )
		資 本 金	( )
		利 益 剰 余 金	( )
		その他有価証券評価差額金	( )
		非 支 配 株 主 持 分	( )
	( )		( )

# 18 持分法

Section

## 2 持分法の処理

問題

1

### 当期の持分法適用の処理 1

解答・解説 P.18-1

持分法による投資損益

 円

C社株式勘定

 円

問題

2

### 当期の持分法適用の処理 2

解答・解説 P.18-2

(単位：円)

	借方科目	金額	貸方科目	金額
問1				
問2				
問3				
問4				

## 未実現利益の消去 1

解答・解説 P.18-3

(1) (単位：円)

借方科目	金額	貸方科目	金額

(2) (単位：円)

借方科目	金額	貸方科目	金額

## 未実現利益の消去 2

解答・解説 P.18-4

持分法による投資損益

千円

C社株式勘定

千円

## 持分法適用後の開始仕訳

解答・解説 P.18-5

持分法による投資損益

円

C社株式勘定

円



# 19 税効果会計

Section

## 3 将来減算一時差異

問題

1

### 繰延税金資産の計上

解答・解説 P.19-1

損益計算書 (単位：千円)

I 売上高	784,500
II 売上原価	
期首商品棚卸高 ( )	
当期商品仕入高 ( )	
合計 ( )	
期末商品棚卸高 ( )	
差引 ( )	
棚卸減耗損 ( )	
商品評価損 ( ) ( )	
売上総利益	( )
III 販売費及び一般管理費	
減価償却費 ( )	
	:
税引前当期純利益	100,000
法人税等 ( )	
法人税等調整額 ( ) ( )	
当期純利益	( )

貸借対照表 (単位：千円)

商 品 ( )	未払法人税等 ( )
建 物 200,000	減価償却累計額 ( )
繰延税金資産 ( )	

# 4 将来加算一時差異

問題

2

## 圧縮積立金

解答・解説 P.19-2

### 貸借対照表

(単位：円)

II 固定資産	II 固定負債
I 有形固定資産	繰延税金負債 ( )
機 械 ( )	I 株主資本
減価償却累計額 ( )	利益剰余金
	圧縮積立金 ( )
	繰越利益剰余金 ( )

### 損益計算書

(単位：円)

税引前当期純利益	30,000
法人税、住民税及び事業税	6,300
法人税等調整額	( )
当期純利益	( )

# 5 その他有価証券、その他の一時差異

問題

3

## その他有価証券

解答・解説 P.19-3

(単位：円)

### 貸借対照表

#### 資産の部

固定資産	
投資その他の資産	
投資有価証券 ( )	
( ) ( )	
固定負債	
( ) ( )	

#### 純資産の部

評価・換算差額等	
その他有価証券評価差額金 ( )	

### 損益計算書

営業外費用	( ) ( )
特別損失	( ) ( )

## その他の差異

決算整理後残高試算表

(単位：千円)

勘定科目	金額	勘定科目	金額
現金預金	( )	機械減価償却累計額	( )
機械	( )	退職給付引当金	( )
投資有価証券	( )	繰延税金負債	( )
繰延税金資産	( )	その他有価証券評価差額金	( )
減価償却費	( )	法人税等調整額	( )
減損損失	( )		
退職給付費用	( )		

## 法人税等調整額の算定

(単位：千円)

借方科目	金額	貸方科目	金額

繰延税金資産

 千円

..... Memorandum Sheet .....