

# Chapter 1 貸借対照表総論

Section

## 1

### 貸借対照表作成のルール

#### 問題 1 貸借対照表

解答・解説 ⇒ 解答・解説 p.1-3

(1)		(2)		(3)		(4)		(5)	
-----	--	-----	--	-----	--	-----	--	-----	--

#### 問題 2 流動・固定の分類基準

解答・解説 ⇒ 解答・解説 p.1-3

①		②		③		④	
⑤		⑥		⑦		⑧	

# Chapter 2 資産会計総論・現金預金

Section

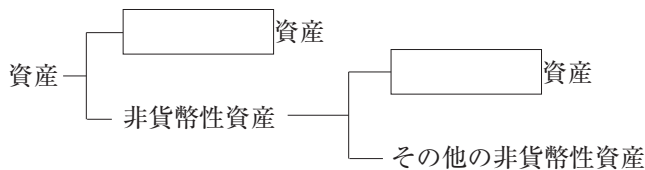
## 1

### 資産会計総論

#### 問題 1 資産の分類

解答・解説 ⇒ 解答・解説 p.2-1

貨幣・非貨幣分類



## 問題2 現金過不足の処理

解答・解説 ⇒ 解答・解説 p.2-1

問1.  円

問2. (単位：円)

借方科目	金額	貸方科目	金額

問3. (単位：円)

借方科目	金額	貸方科目	金額

## 問題3 現金の範囲

解答・解説 ⇒ 解答・解説 p.2-2

(単位：円)

借方科目	金額	貸方科目	金額

貸借対照表上の現金の金額  円

## 問題4 当座借越の処理

解答・解説 ⇒ 解答・解説 p.2-2

貸借対照表

(単位：円)

{	}	(	)		{	}	(	)
{	}	(	)					

問1.

(単位：円)

借方科目	金額	貸方科目	金額

問2. 両者区分調整法

銀行勘定調整表

〇〇銀行〇〇支店		×1年3月31日		(単位：円)
当座預金勘定残高	( )	銀行残高証明書残高	( )	
加算		加算		
{ ( )	( )	{ ( )	( )	
{ ( )	( )			
減算		減算		
{ ( )	( )	{ ( )	( )	
	( )		( )	

問3. 企業残高基準法

銀行勘定調整表

〇〇銀行〇〇支店		×1年3月31日		(単位：円)
当座預金勘定残高			( )	
(加算) { ( )	( )	( )	( )	
{ ( )	( )	( )	( )	
{ ( )	( )	( )	( )	
(減算) { ( )	( )	( )	( )	
{ ( )	( )	( )	( )	
銀行残高証明書残高			( )	

#### 問4. 銀行残高基準法

		銀行勘定調整表	
〇〇銀行〇〇支店	×1年3月31日		(単位：円)
銀行残高証明書残高			( )
(加算) [ ]		( )	
[ ]		( )	( )
(減算) [ ]		( )	
[ ]		( )	
[ ]		( )	( )
当座預金勘定残高			( )

#### 問題6 総合問題

解答・解説 ⇒ 解答・解説 p.2-5

#### 貸借対照表

×6年3月31日

(単位：千円)

資産の部		負債の部	
I 流動資産		I 流動負債	
1 現金預金 ( )		1 支払手形 ( )	
2 受取手形 ( )		2 買掛金 ( )	
貸倒引当金 ( ) ( )		3 [ ] ( )	
3 売掛金 ( )		4 未払法人税等 ( )	
貸倒引当金 ( ) ( )		5 未払費用 ( )	
4 商品 ( )		流動負債合計 ( )	
5 前払費用 ( )		II 固定負債	
流動資産合計 ( )		1 長期借入金 ( )	
II 固定資産		固定負債合計 ( )	
(1) 有形固定資産		負債合計 ( )	
1 建物 ( )		純資産の部	
減価償却累計額 ( ) ( )		I 資本金 ( )	
2 備品 ( )		II 利益剰余金	
減価償却累計額 ( ) ( )		(1) 利益準備金 ( )	
(2) 投資その他の資産		(2) 任意積立金 ( )	
1 投資有価証券 ( )		(3) 繰越利益剰余金 ( ) ( )	
固定資産合計 ( )		純資産合計 ( )	
資産合計 ( )		負債・純資産合計 ( )	

損益計算書

自×5年4月1日至×6年3月31日 (単位：千円)

I 売上高	( )	
II 売上原価		
1 期首商品棚卸高	( )	
2 当期商品仕入高	( )	
合計	( )	
3 期末商品棚卸高	( )	
差引	( )	
4 棚卸減耗費	( )	
5 商品評価損	( )	( )
売上総利益	( )	( )
III 販売費及び一般管理費		
1 給料手当	( )	
2 広告宣伝費	( )	
3 支払保険料	( )	
4 貸倒引当金繰入	( )	
5 減価償却費	( )	( )
営業利益	( )	( )
IV 営業外収益		
1 有価証券利息	( )	( )
V 営業外費用		
1 支払利息	( )	
2 [ ]	( )	( )
税引前当期純利益	( )	( )
法人税等	( )	( )
当期純利益	( )	( )

1  
2  
3  
4  
5  
6  
7  
8  
9  
10  
11  
12

Chapter 3 金銭債権と貸倒引当金

Section

1

金銭債権

問題 1 債権の評価

解答・解説 ⇒ 解答・解説 p.3-1

当期末の貸付金の評価額  円

当期の受取利息  円

**問題2** 貸倒実績率の計算**解答・解説** ⇒ 解答・解説 p.3-2

(単位：円)

借方科目	金額	貸方科目	金額

**問題3** 貸倒懸念債権・財務内容評価法**解答・解説** ⇒ 解答・解説 p.3-2

## (1) 貸倒懸念債権

(単位：円)

借方科目	金額	貸方科目	金額

## (2) 破産更生債権等

(単位：円)

借方科目	金額	貸方科目	金額

## (3) 一般債権

## ① 営業債権

(単位：円)

借方科目	金額	貸方科目	金額

## ② 営業外債権

(単位：円)

借方科目	金額	貸方科目	金額

**問題4** 貸倒懸念債権・キャッシュ・フロー見積法**解答・解説** ⇒ 解答・解説 p.3-3

(単位：円)

借方科目	金額	貸方科目	金額



(単位：円)

	借方科目	金額	貸方科目	金額
①				
②				
③				
④				

問題9 総合問題

(単位：千円)

損		益	
3/31 仕入 ( )		3/31 売上 ( )	
〃 給料 ( )		〃 有価証券売却益 ( )	
〃 広告宣伝費 ( )		〃 [ ] ( )	
〃 支払家賃 ( )		〃 受取利息 ( )	
〃 保険料 ( )			
〃 貸倒引当金繰入(販売費) ( )			
〃 貸倒損失 ( )			
〃 棚卸減耗費 ( )			
〃 [ ] ( )			
〃 減価償却費 ( )			
〃 手形売却損 ( )			
〃 貸倒引当金繰入(営業外費用) ( )			
〃 法人税等 ( )			
〃 [ ] ( )			
	( )		( )

繰越試算表

×6年3月31日

(単位：千円)

現金預金 ( )	支払手形 ( )
受取手形 ( )	買掛金 ( )
売掛金 ( )	[ ] ( )
売買目的有価証券 ( )	未払法人税等 ( )
繰越商品 ( )	貸倒引当金 ( )
建物 ( )	退職給付引当金 ( )
備品 ( )	建物減価償却累計額 ( )
前払家賃 ( )	備品減価償却累計額 ( )
前払保険料 ( )	資本金 ( )
長期貸付金 ( )	利益準備金 ( )
	任意積立金 ( )
	繰越利益剰余金 ( )
	( )



# Chapter 4 有価証券

Section

## 1

### 有価証券の分類・表示

**問題 1** 金融商品に関する会計基準による分類・表示 **解答・解説** ⇒ 解答・解説 p.4-1

種類 (目的)	満期日	表示科目	表示区分
売買目的有価証券			
満期保有目的債券	1 年内		
	1 年超		
子会社株式			
その他有価証券			

Section

## 2

### 有価証券の取得と売却

**問題 2** 有価証券の取得と売却 **解答・解説** ⇒ 解答・解説 p.4-1

(単位：円)

	借方科目	金額	貸方科目	金額
(1)				
(2)				
(3)				



問2.

(単位：円)

	借方科目	金額	貸方科目	金額
1				
2				
3				
4				
5				

**問題5** 満期保有目的債券

**解答・解説** ⇒ 解答・解説 p.4-3

(1) 利息法

(単位：円)

	借方科目	金額	貸方科目	金額
①				
②				
③				

(2) 定額法

(単位：円)

	借方科目	金額	貸方科目	金額
①				
②				
③				

1  
2  
3  
4  
5  
6  
7  
8  
9  
10  
11  
12

問1. 全部純資産直入法を適用している場合(単位:円)

(1) 時価が26,500円の場合(評価差益が生じている場合)

決算整理仕訳

(借)	(貸)
-----	-----

翌期首に行うべき仕訳

(借)	(貸)
-----	-----

(2) 時価が24,000円の場合(評価差損が生じている場合)

決算整理仕訳

(借)	(貸)
-----	-----

翌期首に行うべき仕訳

(借)	(貸)
-----	-----

問2. 部分純資産直入法を適用している場合(単位:円)

(1) 時価が26,500円の場合(評価差益が生じている場合)

決算整理仕訳

(借)	(貸)
-----	-----

翌期首に行うべき仕訳

(借)	(貸)
-----	-----

(2) 時価が24,000円の場合(評価差損が生じている場合)

決算整理仕訳

(借)	(貸)
-----	-----

翌期首に行うべき仕訳

(借)	(貸)
-----	-----

**問題7** その他有価証券2**解答・解説** ⇒ 解答・解説 p.4-5

(1) 時価が28,000円の場合(単位：円)

決算整理仕訳

(借)	(貸)
-----	-----

(借)	(貸)
-----	-----

翌期首に行うべき仕訳

(借)	(貸)
-----	-----

(2) 時価が29,500円の場合(単位：円)

決算整理仕訳

(借)	(貸)
-----	-----

(借)	(貸)
-----	-----

翌期首に行うべき仕訳

(借)	(貸)
-----	-----

**問題8** 実価法**解答・解説** ⇒ 解答・解説 p.4-5

(単位：円)

借方科目	金額	貸方科目	金額

貸借対照表価額  円**問題9** 有価証券の評価1**解答・解説** ⇒ 解答・解説 p.4-6(1) 有価証券  円(2) 投資有価証券  円

**問題10 有価証券の評価2****解答・解説** ⇒ 解答・解説 p.4-6(1) 流動資産  円(2) 投資その他の資産  円**問題11 有価証券の評価3****解答・解説** ⇒ 解答・解説 p.4-7

問1. (単位：円)

	借方科目	金額	貸方科目	金額
J社株式				
K社株式				

問2. (単位：円)

	借方科目	金額	貸方科目	金額
J社株式				
K社株式				

**問題12 有価証券の評価4****解答・解説** ⇒ 解答・解説 p.4-8(1)  円 (2)  円 (3)  円

	正誤	理由
(1)		
(2)		
(3)		

1  
2  
3  
4  
5  
6  
7  
8  
9  
10  
11  
12

問題14 総合問題

損益計算書

自×5年4月1日至×6年3月31日 (単位：千円)

I 売上高		( )
II 売上原価		
1 期首商品棚卸高	( )	
2 当期商品仕入高	( )	
合計	( )	
3 期末商品棚卸高	( )	
差引	( )	
4 [ ]	( )	
5 [ ]	( )	( )
売上総利益		( )
III 販売費及び一般管理費		
1 給料	( )	
2 保険料	( )	
3 減価償却費	( )	
4 貸倒引当金繰入	( )	( )
営業利益		( )
IV 営業外収益		
1 有価証券利息	( )	
2 有価証券評価益	( )	( )
V 営業外費用		
1 支払利息		( )
経常利益		( )
VI 特別利益		
1 固定資産売却益		( )
VII 特別損失		
1 関係会社株式評価損		( )
税引前当期純利益		( )
法人税等		( )
当期純利益		( )

貸借対照表

×6年3月31日

(単位：千円)

資 産 の 部		負 債 の 部	
I 流動資産		I 流動負債	
現金預金	( )	支払手形	( )
受取手形	( )	買掛金	( )
貸倒引当金	( )	未払金	( )
売掛金	( )	未払法人税等	( )
貸倒引当金	( )	流動負債合計	( )
有価証券	( )	II 固定負債	
商品	( )	長期借入金	( )
前払費用	( )	繰延税金負債	( )
流動資産合計	( )	固定負債合計	( )
II 固定資産		負債合計	( )
1. 有形固定資産		純資産の部	
建物	( )	I 株主資本	
減価償却累計額	( )	資本金	( )
備品	( )	利益剰余金	
減価償却累計額	( )	利益準備金	( )
2. 投資その他の資産		別途積立金	( )
投資有価証券	( )	繰越利益剰余金	( )
関係会社株式	( )	II 評価・換算差額等	
固定資産合計	( )	その他有価証券評価差額金	( )
資産合計	( )	純資産合計	( )
		負債及び純資産合計	( )

## Chapter 5 有形固定資産

Section

1

### 有形固定資産の基礎知識

#### 問題 1 有形固定資産の分類

解答・解説

⇒ 解答・解説 p.5-1

償却性資産	非償却性資産



## 取得原価の決定

## 問題2 取得原価の決定

解答・解説 ⇒ 解答・解説 p.5-1

①		②		③	
④		⑤		⑥	
⑦		⑧			

## 減価償却

## 問題3 減価償却

解答・解説 ⇒ 解答・解説 p.5-2

①		②		③		④	
⑤		⑥		⑦		⑧	
⑨		⑩		⑪		⑫	

## 問題4 減価償却の方法

解答・解説 ⇒ 解答・解説 p.5-2

①		②		③		④	
⑤		⑥		⑦		⑧	

## 問題5 減価償却費の計算

解答・解説 ⇒ 解答・解説 p.5-3

	(1)×1年度	(2)×2年度
①定額法	円	円
②定率法	円	円
③級数法	円	円
④生産高比例法	円	円

**問題6 定額法と定率法の比較****解答・解説** ⇒ 解答・解説 p.5-3

問1. (1) 定額法 1年目  円      4年目  円

(2) 定率法 1年目  円      4年目  円

問2.

**問題7 直接法による処理****解答・解説** ⇒ 解答・解説 p.5-4

## 貸借対照表

×5年3月31日

(単位：円)

建	物	( )	
減価償却累計額		( )	( )
備	品	( )	
減価償却累計額		( )	( )

**問題8 減価償却累計額の表示方法****解答・解説** ⇒ 解答・解説 p.5-5

①	<input type="text"/>	②	<input type="text"/>	③	<input type="text"/>	④	<input type="text"/>
---	----------------------	---	----------------------	---	----------------------	---	----------------------

**問題9 減価償却と税効果会計****解答・解説** ⇒ 解答・解説 p.5-5

(単位：円)

借方科目	金額	貸方科目	金額
<input type="text"/>	<input type="text"/>	<input type="text"/>	<input type="text"/>

**問題10 法人税法改正による減価償却の計算1****解答・解説** ⇒ 解答・解説 p.5-6

## 貸借対照表

×21年3月31日

(単位：円)

建	物	( )	
減価償却累計額		( )	( )
備	品	( )	
減価償却累計額		( )	( )

**問題11** 法人税法改正による減価償却の計算2

**解答・解説** ⇒ 解答・解説 p.5-6

貸借対照表  
×21年3月31日 (単位：円)

建	物	( )	
減価償却累計額	( )	( )	
備	品	( )	
減価償却累計額	( )	( )	

**問題12** 法人税法改正による減価償却の計算3

**解答・解説** ⇒ 解答・解説 p.5-7

貸借対照表  
×6年3月31日 (単位：円)

備	品	( )	
減価償却累計額	( )	( )	

**問題13** 耐用年数の短縮 (会計上の見積りの変更)

**解答・解説** ⇒ 解答・解説 p.5-7

(単位：円)

借方科目	金額	貸方科目	金額

**問題14** 耐用年数の短縮 (過去の誤謬の訂正)

**解答・解説** ⇒ 解答・解説 p.5-8

(単位：円)

借方科目	金額	貸方科目	金額

**問題15** 減価償却方法の変更

**解答・解説** ⇒ 解答・解説 p.5-8

(単位：円)

借方科目	金額	貸方科目	金額

損益計算書

自×5年4月1日至×6年3月31日 (単位：千円)

I 売上高		( )	
II 売上原価			
1 期首商品棚卸高	( )		
2 当期商品仕入高	( )		
合計	( )		
3 期末商品棚卸高	( )		
差引	( )		
4 [ ]	( )		
5 [ ]	( )	( )	
売上総利益		( )	
III 販売費及び一般管理費			
1 給料	( )		
2 支払保険料	( )		
3 減価償却費	( )		
4 貸倒引当金繰入	( )	( )	
営業利益		( )	
IV 営業外収益			
1 有価証券利息	( )		
2 [ ]	( )	( )	
V 営業外費用			
1 支払利息	( )		
2 社債利息	( )		
3 [ ]	( )		
4 [ ]	( )	( )	
税引前当期純利益		( )	
法人税等		( )	
当期純利益		( )	

貸借対照表

×6年3月31日

(単位：千円)

資 産 の 部		負 債 の 部	
I 流 動 資 産		I 流 動 負 債	
現金預金	( )	支払手形	( )
受取手形	( )	買掛金	( )
貸倒引当金	( )	未払法人税等	( )
売掛金	( )	未払費用	( )
貸倒引当金	( )	流動負債合計	( )
有価証券	( )	II 固 定 負 債	
商 品	( )	長期借入金	( )
前払費用	( )	社 債	( )
流動資産合計	( )	固定負債合計	( )
II 固 定 資 産		負債合計	( )
1. 有形固定資産		純 資 産 の 部	
建 物	( )	I 株 主 資 本	
減価償却累計額	( )	資 本 金	( )
備 品	( )	利 益 剰 余 金	
減価償却累計額	( )	利 益 準 備 金	( )
2. 投資その他の資産		繰越利益剰余金	( )
投資有価証券	( )	II 評 価 ・ 換 算 差 額 等	
関係会社株式	( )	その他有価証券評価差額金	( )
繰延税金資産	( )	純 資 産 合 計	( )
固定資産合計	( )	負債及び純資産合計	( )
資 産 合 計	( )		

1  
2  
3  
4  
5  
6  
7  
8  
9  
10  
11  
12

# Chapter 6 無形固定資産・繰延資産・研究開発費

Section

## 1

### 無形固定資産

#### 問題1 無形固定資産の償却

解答・解説 ⇒ 解答・解説 p.6-1

貸借対照表

(単位：円)

:		
II 固定資産		
[                    ]	(                    )	
[                    ]	(                    )	
[                    ]	(                    )	

#### 問題2 のれんの会計処理

解答・解説 ⇒ 解答・解説 p.6-1

(単位：円)

	借方科目	金額	貸方科目	金額
(1)				
(2)				

Section

## 2

### 繰延資産

#### 問題3 繰延資産の分類

解答・解説 ⇒ 解答・解説 p.6-2

		償却方法	償却費の表示区分
株式交付費		(                    )年以内に(                    )	営業外費用 ( 開業費のみ販売費 及び一般管理費でも可 )
社債発行費(等)	社債	(                    )にわたり、利息法(容認:(                    ))	
	新株予約権	(                    )年以内に(                    )	
創立費	(                    )年以内に(                    )		
開業費	(                    )年以内に(                    )		
開発費	(                    )年以内に(                    )		(                    ) または売上原価

**問題4** 繰延資産の償却

**解答・解説** ⇒ 解答・解説 p.6-2

(1)

損益計算書 (単位:円)

:		
Ⅲ 販売費及び一般管理費		
〔                    〕	(                    )	
:		
V 営業外費用		
〔                    〕	(                    )	
〔                    〕	(                    )	
〔                    〕	(                    )	

(2)

貸借対照表 (単位:円)

	:	
Ⅲ 繰延資産		
〔                    〕	(                    )	
〔                    〕	(                    )	
〔                    〕	(                    )	
〔                    〕	(                    )	

Section

## 3 研究開発費 (ソフトウェア)

**問題5** 研究開発費の会計処理

**解答・解説** ⇒ 解答・解説 p.6-3

(1)	(2)	(3)	(4)
-----	-----	-----	-----

**問題6** ソフトウェア制作費にかかる会計処理

**解答・解説** ⇒ 解答・解説 p.6-3

①	②	③	
④	⑤	⑥	
⑦	⑧	⑨	

1  
2  
3  
4  
5  
6  
7  
8  
9  
10  
11  
12

問1.

	償却額	
×1年度		円
×2年度		円
×3年度		円

問2.

	償却額	
×1年度		円
×2年度		円
×3年度		円

問1.

(単位：円)

	借方科目	金額	貸方科目	金額
×1年度				
×2年度				
×3年度				

問2.

(単位：円)

	借方科目	金額	貸方科目	金額
×1年度				
×2年度				
×3年度				



1  
2  
3  
4  
5  
6  
7  
8  
9  
10  
11  
12

損		益		(単位：千円)
3/31	仕入 ( )	3/31	売上 ( )	
〃	給料 ( )	〃	受取家賃 ( )	
〃	旅費交通費 ( )	〃	[ ] ( )	
〃	支払保険料 ( )	〃	[ ] ( )	
〃	棚卸減耗費 ( )			
〃	減価償却費 ( )			
〃	貸倒引当金繰入 ( )			
〃	ソフトウェア償却 ( )			
〃	株式交付費償却 ( )			
〃	投資有価証券評価損 ( )			
〃	法人税等 ( )			
〃	繰越利益剰余金 ( )			
	( )			( )

繰越利益剰余金		(単位：千円)	
6/26	利益準備金 45,000	4/1	前期繰越 ( )
〃	未払配当金 450,000	3/31	[ ] ( )
〃	任意積立金 100,000		
3/31	[ ] ( )		
	( )		( )

繰越試算表

×6年3月31日		(単位：千円)	
現金預金 ( )	支払手形 ( )		
受取手形 ( )	買掛金 ( )		
売掛金 ( )	未払法人税等 ( )		
売買目的有価証券 ( )	貸倒引当金 ( )		
繰越商品 ( )	建物減価償却累計額 ( )		
未収家賃 ( )	備品減価償却累計額 ( )		
前払保険料 ( )	繰延税金負債 ( )		
建物 ( )	資本金 ( )		
備品 ( )	利益準備金 ( )		
ソフトウェア ( )	任意積立金 ( )		
その他有価証券 ( )	繰越利益剰余金 ( )		
繰延税金資産 ( )	その他有価証券評価差額金 ( )		
株式交付費 ( )			
( )	( )		

# Chapter 7 減損会計

Section

1

## 減損会計

### 問題 1 減損会計1

解答・解説 ⇒ 解答・解説 p.7-1

(1)		(2)		(3)		(4)		(5)		(6)	
-----	--	-----	--	-----	--	-----	--	-----	--	-----	--

### 問題 2 減損会計2

解答・解説 ⇒ 解答・解説 p.7-2

貸借対照表		(単位：円)	損益計算書		(単位：円)
	⋮			⋮	
II 固定資産			VII 特別損失		
1. 有形固定資産			{		( )
{		( )	}		
{		( ) ( )			

### 問題 3 減損会計3

解答・解説 ⇒ 解答・解説 p.7-3

貸借対照表		(単位：円)	損益計算書		(単位：円)
	⋮			⋮	
II 固定資産			VII 特別損失		
1. 有形固定資産			{		( )
機 械		( )	}		
{		( )			
減価償却累計額		( ) ( )			

**問題4 減損会計4****解答・解説** ⇒ 解答・解説 p.7-4問1. 

問2. (単位：円)

借方科目	金額	貸方科目	金額

**問題5 のれんを含む減損処理****解答・解説** ⇒ 解答・解説 p.7-5

(単位：円)

借方科目	金額	貸方科目	金額

**問題6 共用資産の減損処理1****解答・解説** ⇒ 解答・解説 p.7-5

(単位：円)

借方科目	金額	貸方科目	金額

**問題7 共用資産の減損処理2****解答・解説** ⇒ 解答・解説 p.7-6

(単位：円)

借方科目	金額	貸方科目	金額

損益計算書

自×5年10月1日 至×6年9月30日

(単位：千円)

I 売上高		( )	
II 売上原価			
1 期首商品棚卸高	( )		
2 当期商品仕入高	( )		
計	( )		
3 期末商品棚卸高	( )		
差引	( )		
4 棚卸減耗費	( )		
5 [ ]	( )	( )	
[ ] 総利益		( )	
III 販売費及び一般管理費			
1 販売費	( )		
2 一般管理費	( )		
3 貸倒引当金繰入	( )		
4 減価償却費	( )		
5 支払保険料	( )	( )	
[ ] 利益		( )	
IV 営業外収益			
1 受取利息	( )		
2 有価証券利息	( )		
3 受取配当金	( )	( )	
V 営業外費用			
1 支払利息	( )		
2 貸倒引当金繰入	( )		
3 投資有価証券評価損	( )		
4 雑損	( )	( )	
[ ] 利益		( )	
VI 特別損失			
1 [ ]繰入	( )		
2 [ ]	( )		
3 減損損失	( )	( )	
税引前当期純利益		( )	
法人税等		( )	
当期純利益		( )	

# Chapter 8 負債会計

Section

## 1

### 負債会計の基礎知識

#### 問題 1 負債の分類

解答・解説 ⇒ 解答・解説 p.8-1

①		②		③	
④					

#### 問題 2 引当金の設定要件

解答・解説 ⇒ 解答・解説 p.8-1

①	
②	
③	
④	

#### 問題 3 引当金に関する正誤問題

解答・解説 ⇒ 解答・解説 p.8-2

(1)		(2)		(3)	
-----	--	-----	--	-----	--

Section

## 2

### 資産除去債務

#### 問題 4 資産除去債務 1

解答・解説 ⇒ 解答・解説 p.8-2

①		②		③	
④		⑤		⑥	
⑦		⑧		⑨	
⑩					

(単位：千円)

	借方科目	金額	貸方科目	金額
(1)				
(2)				
(3)				
(4)				

貸借対照表

×2年3月31日

(単位：千円)

II 固定資産	II 固定負債	
1 有形固定資産	資産除去債務	( )
備品 ( )		
減価償却累計額 ( ) ( )		

損益計算書

×1年4月1日～×2年3月31日 (単位：千円)

III 販売費及び一般管理費	
減価償却費	( )
利息費用	( )

損益計算書

×3年4月1日～×4年3月31日 (単位：千円)

III 販売費及び一般管理費	
減価償却費	( )
利息費用	( )
履行差額	( )

**問題7** リース取引の会計処理**解答・解説** ⇒ 解答・解説 p.8-6

(1)		(2)		(3)		(4)		(5)	
-----	--	-----	--	-----	--	-----	--	-----	--

**問題8** ファイナンス・リース取引1**解答・解説** ⇒ 解答・解説 p.8-7

(単位：円)

	借方科目	金額	貸方科目	金額
(1)×1年4月1日				
(2)×2年3月31日				
(3)×3年3月31日				
(4)×4年3月31日				

**問題9** ファイナンス・リース取引2**解答・解説** ⇒ 解答・解説 p.8-8

(単位：円)

	借方科目	金額	貸方科目	金額
(1)×1年4月1日				
(2)×2年3月31日				
(3)×3年3月31日				
(4)×4年3月31日				

**問題10** オペレーティング・リース取引**解答・解説** ⇒ 解答・解説 p.8-9

(単位：円)

借方科目	金額	貸方科目	金額

**問題11** 半年複利の計算**解答・解説** ⇒ 解答・解説 p.8-9

(1)	支払利息	円
(2)	リース債務	円
(3)	長期リース債務	円



**問題12** ファイナンス・リース取引の判定**解答・解説** ⇒ 解答・解説 p.8-10

## (1) ファイナンス・リース取引の判定

## ①現在価値基準

リース期間中のリース料総額の現在価値が、リース資産の見積現金購入価額に占める割合は ( )%であり、基準となる( )%を超えているため、ファイナンス・リース取引に該当する。

## ②経済的耐用年数基準

リース期間が、リース物件の経済的耐用年数に占める割合は ( )%であり、基準となる ( )%を超えているため、ファイナンス・リース取引に該当する。

(2) 減価償却費  円(3) 支払利息  円**問題13** セール・アンド・リースバック取引**解答・解説** ⇒ 解答・解説 p.8-11

## 決算整理後残高試算表

× 9 年 3 月 31 日

(単位：円)

現金預金	( )	リース債務	( )
リース資産	( )	長期前受収益	( )
減価償却費	( )	リース資産減価償却累計額	( )
支払利息	( )		

**問題14** 退職給付の空欄補充**解答・解説** ⇒ 解答・解説 p.8-12

①		②		③		④		⑤		⑥		⑦		⑧		⑨		⑩	
---	--	---	--	---	--	---	--	---	--	---	--	---	--	---	--	---	--	---	--

**問題15** 退職給付債務**解答・解説** ⇒ 解答・解説 p.8-12
 円
**問題16** 退職給付引当金**解答・解説** ⇒ 解答・解説 p.8-12
 円
**問題17** 退職給付会計1**解答・解説** ⇒ 解答・解説 p.8-13

(1)	勤務費用	円
	利息費用	円
(2)	退職給付引当金	円

**問題18 退職給付会計2**

**解答・解説** ⇒ 解答・解説 p.8-14

退職給付引当金  円      退職給付費用  円

**問題19 退職給付会計3**

**解答・解説** ⇒ 解答・解説 p.8-15

退職給付引当金  円      退職給付費用  円

**問題20 総合問題**

**解答・解説** ⇒ 解答・解説 p.8-16

決算整理後残高試算表

× 6 年 3 月 31 日

(単位：千円)

現金	預金	( )	支払手形	( )
受取手形	( )	買掛金	( )	
売掛金	( )	貸倒引当金	( )	
繰越商品	( )	保証債務	( )	
売買目的有価証券	( )	未払販売費	( )	
前払一般管理費	( )	未払法人税等	( )	
未収利息	( )	建物減価償却累計額	( )	
建物	( )	備品減価償却累計額	( )	
備品	( )	リース資産減価償却累計額	( )	
リース資産	( )	リース債務	( )	
土地	( )	退職給付引当金	( )	
その他有価証券	( )	資本金	( )	
長期貸付金	( )	資本準備金	( )	
更生債権	( )	利益準備金	( )	
繰延税金資産	( )	別途積立金	( )	
仕入	( )	繰越利益剰余金	( )	
棚卸減耗費	( )	その他有価証券評価差額金	( )	
販売費	( )	売上	( )	
一般管理費	( )	受取利息	( )	
貸倒引当金繰入〔営業債権〕	( )	有価証券評価損益	( )	
減価償却費	( )	保証債務取崩益	( )	
退職給付費用	( )	法人税等調整額	( )	
支払利息	( )			
手形売却損	( )			
貸倒引当金繰入〔営業外債権〕	( )			
法人税等	( )			
	<u>( )</u>		<u>( )</u>	

# Chapter 9 社 債

Section

2

## 会計処理の一巡

### 問題 1 社債の会計処理

解答・解説 ⇒ 解答・解説 p.9-1

(単位：円)

	借 方 科 目	金 額	貸 方 科 目	金 額
(1)				
(2)				
(3)				
(4)				
(5)				
(6)				
(7)				

### 問題 2 決算時の会計処理

解答・解説 ⇒ 解答・解説 p.9-2

(1)

(単位：円)

借 方 科 目	金 額	貸 方 科 目	金 額

(2)

損益計算書 (単位：円)

⋮

V 営業外費用

{ ( )

⋮

貸借対照表 (単位：円)

II. 固定負債

{ ( )

Section

3

### 買入償還

#### 問題3 買入償還の会計処理

解答・解説 ⇒ 解答・解説 p.9-3

問1. (単位：円)

借方科目	金額	貸方科目	金額

問2. (単位：円)

借方科目	金額	貸方科目	金額

問3. (単位：円)

借方科目	金額	貸方科目	金額

1

2

3

4

5

6

7

8

9

10

11

12

問4.

損益計算書 (単位：円)

⋮

V 営業外費用  
 {                    } (                    )  
 VI 特別利益  
 {                    } (                    )

貸借対照表 (単位：円)

I 流動負債
{                    } (                    )

**問題4** 決算時の処理

**解答・解説**

⇒ 解答・解説 p.9-5

(1)

(単位：円)

借方科目	金額	貸方科目	金額

(2)

損益計算書 (単位：円)

⋮

V 営業外費用  
 {                    } (                    )  
 ⋮  
 VII 特別損失  
 {                    } (                    )

貸借対照表 (単位：円)

I 流動負債
{                    } (                    )
II 固定負債
{                    } (                    )

**問題5** 抽選償還の会計処理**解答・解説** ⇒ 解答・解説 p.9-7

(単位：円)

	借方科目	金額	貸方科目	金額
(1)				
(2)				
(3)				

**問題6** 抽選償還の会計処理（1年据置き）**解答・解説** ⇒ 解答・解説 p.9-8

(単位：円)

	借方科目	金額	貸方科目	金額
(1)				
(2)				
(3)				

**問題7** 決算時の処理**解答・解説** ⇒ 解答・解説 p.9-9

(1) (単位：円)

借方科目	金額	貸方科目	金額





# Chapter 10 純資産会計

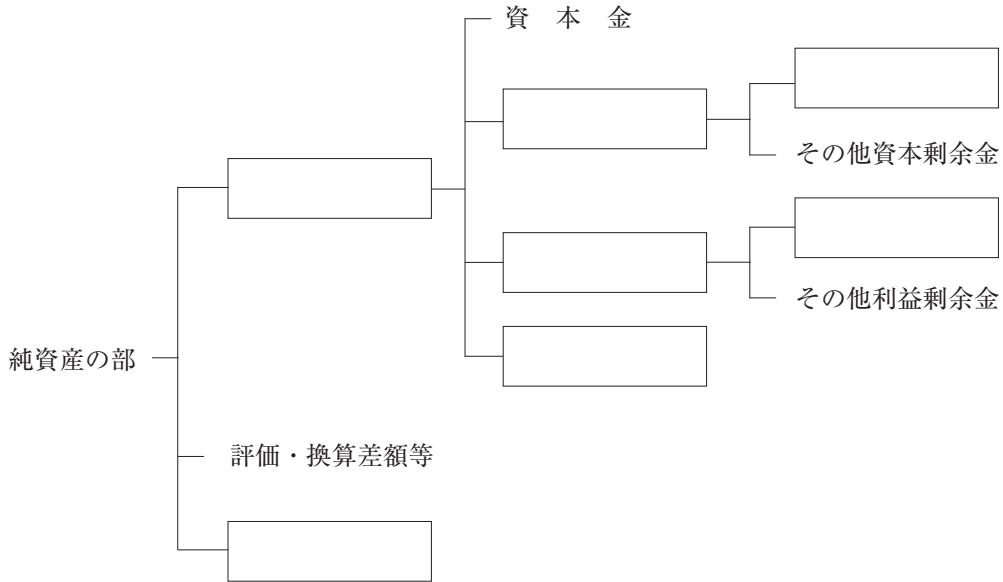
Section

## 2

### 株主資本等の分類

問題1 純資産の分類

解答・解説 ⇒ 解答・解説 p.10-1



Section

## 3

### 株式の発行

問題2 株式発行の会計処理

解答・解説 ⇒ 解答・解説 p.10-1

(単位：円)

	借方科目	金額	貸方科目	金額
(1)				
(2)				
(3)				

株主資本等変動計算書

(単位：円)

	株 主 資 本								純資産 合 計
	資本金	資本剰余金		利益剰余金			自 己 株 式	株 主 資 本 合 計	
		資 本 準 備 金	そ の 他 資 本 剰 余 金	利 益 準 備 金	そ の 他 利 益 剰 余 金				
					別 途 積 立 金	繰 越 利 益 剰 余 金			
当 期 首 残 高									
当 期 変 動 額									
新 株 の 発 行									
当 期 純 利 益									
当 期 変 動 額 合 計									
当 期 末 残 高									

純 資 産 の 部 (単位：円)

- I 株 主 資 本
  - 1 資 本 金 ( )
  - 2 資 本 剰 余 金
    - (1) 資 本 準 備 金 ( )
    - (2) そ の 他 資 本 剰 余 金 ( )
  - 3 利 益 剰 余 金
    - (1) 利 益 準 備 金 ( )
    - (2) そ の 他 利 益 剰 余 金
      - 別 途 積 立 金 ( )
      - 繰 越 利 益 剰 余 金 ( )
  - 4 自 己 株 式 ( )

**問題4** 資本剰余金の振替え**解答・解説** ⇒ 解答・解説 p.10-3

(単位：円)

	借方科目	金額	貸方科目	金額
(1)				
(2)				
(3)				
(4)				

**問題5** 利益剰余金の振替え**解答・解説** ⇒ 解答・解説 p.10-3

(単位：円)

	借方科目	金額	貸方科目	金額
(1)				
(2)				
(3)				

**問題6** 欠損填補**解答・解説** ⇒ 解答・解説 p.10-3

(単位：円)

	借方科目	金額	貸方科目	金額
(1)				
(2)				
(3)				

**問題7 剰余金の配当1**

**解答・解説** ⇒ 解答・解説 p.10-4

(単位：円)

	借方科目	金額	貸方科目	金額
(1)				
(2)				
(3)				
(4)				

繰越利益剰余金

(単位：円)

( ) [ ] ( )	4 / 1 前期繰越	350,000
( ) [ ] ( )	( ) [ ] ( )	
( ) [ ] ( )		
( ) [ ] ( )		
3 / 31 次期繰越 ( )		
( )		( )

**問題8 剰余金の配当2**

**解答・解説** ⇒ 解答・解説 p.10-5

(単位：円)

	借方科目	金額	貸方科目	金額
(1)				
(2)				
(3)				
(4)				

## 株主資本等変動計算書

(単位：円)

	株 主 資 本								株 主 本 計	純資産合 計
	資本金	資本剰余金			利益剰余金			利益剰余金合 計		
		資本準備金	その他資本剰余金	資本剰余金合 計	利益準備金	その他利益剰余金				
						任意積立金	繰越利益剰余金			
当期首残高	900,000	70,000	10,000	80,000	90,000	20,000	130,000	240,000	1,220,000	1,220,000
当期変動額										
剰余金の配当										
任意積立金の横立										
当期純利益										
当期変動額合計										
当期末残高										

**問題9 剰余金の配当3****解答・解説** ⇒ 解答・解説 p.10-6

(単位：円)

	借方科目	金額	貸方科目	金額
(1)				
(2)				

## 問題10 取得・処分時の会計処理

解答・解説 ⇒ 解答・解説 p.10-6

(単位：円)

	借方科目	金額	貸方科目	金額
(1)				
(2)				

## 問題11 貸借対照表の記載

解答・解説 ⇒ 解答・解説 p.10-7

## 貸借対照表

純資産の部

(単位：千円)

I 株主資本			
1 [                    ]		(                    )	
2 [                    ]			
(1) [                    ]	(                    )		
(2) [                    ]	<u>(                    )</u>	(                    )	
3 [                    ]			
(1) [                    ]	(                    )		
(2) [                    ]			
[                    ]	(                    )		
[                    ]	<u>(                    )</u>	(                    )	
4 [                    ]		<u>(                    )</u>	
株主資本合計		(                    )	
II 評価・換算差額等			
1 [                    ]		<u>(                    )</u>	
評価・換算差額等合計		<u>(                    )</u>	
純資産合計		<u><u>(                    )</u></u>	

**問題 12** 自己株式の消却

**解答・解説** ⇒ 解答・解説 p.10-8

貸借対照表

純資産の部

(単位：千円)

I 株主資本

1	[	]	(	)
2	[	]		
(1)	[	]	(	)
3	[	]		
(1)	[	]	(	)
(2)	[	]		
	[	]	(	)
			(	)
			(	)

株主資本合計

純資産合計

Section

**6**

分配可能額の計算

**問題 13** 分配可能額の算定1

**解答・解説** ⇒ 解答・解説 p.10-8

問1

 円

問2

 円

**問題 14** 分配可能額の算定2

**解答・解説** ⇒ 解答・解説 p.10-10

(1)		円	(2)		円	(3)		円	(4)		円
-----	--	---	-----	--	---	-----	--	---	-----	--	---

1  
2  
3  
4  
5  
6  
7  
8  
9  
10  
11  
12

## 新株予約権

## 問題15 新株予約権の会計処理

解答・解説 ⇒ 解答・解説 p.10-11

(単位：千円)

	借方科目	金額	貸方科目	金額
(1)				
(2)				
(3)				
(4)				

## 新株予約権付社債

## 問題16 新株予約権付社債（現金払込の場合）の会計処理

解答・解説 ⇒ 解答・解説 p.10-12

(単位：千円)

	借方科目	金額	貸方科目	金額
(1)				
(2)				
(3)				



**問題17** 新株予約権付社債（代用払込の場合）の会計処理

**解答・解説** ⇒ 解答・解説 p.10-13

（単位：千円）

借方科目	金額	貸方科目	金額

**問題18** 新株予約権付社債（一括法）の会計処理

**解答・解説** ⇒ 解答・解説 p.10-14

（単位：千円）

	借方科目	金額	貸方科目	金額
(1)				
(2)				

**問題19** 総合問題

**解答・解説** ⇒ 解答・解説 p.10-14

株主資本等変動計算書

×8年4月1日～×9年3月31日

（単位：千円）

	株主資本								評価・換算差額等			新株予約権	純資産合計		
	資本金	資本剰余金			利益剰余金			自己株式	株主資本合計	評価差額	繰延ヘッジ損益			評価額等・換算計算	
		資本準備金	資本剰余金	資本剰余金	利益準備金	利益剰余金	利益剰余金								
当期首残高	50,000	2,000	1,250	3,250	3,100	1,000	7,000	11,100	△2,500	61,850	700	200	900	1,000	63,750
当期変動額															
新株の発行															
剰余金の配当															
別途積立金の積立															
当期純利益															
自己株式の取得															
自己株式の処分															
株主資本以外の項目の当期変動額															
当期変動額合計															
当期末残高											850	150			

# Chapter 11 外貨換算会計

Section

## 1

### 外貨建取引

#### 問題 1 外貨建取引とは

解答・解説 ⇒ 解答・解説 p.11-1

①		②		③	
④		⑤		⑥	

#### 問題 2 外貨建取引の一巡

解答・解説 ⇒ 解答・解説 p.11-1

(単位：円)

	借方科目	金額	貸方科目	金額
(1)				
(2)				
(3)				
(4)				
(5)				

#### 問題 3 資産・負債の換算

解答・解説 ⇒ 解答・解説 p.11-2

① 買掛金 (7 カ月後決済)	<input type="text"/>	円
② 売掛金 (13 カ月後決済)	<input type="text"/>	円
③ 前払費用	<input type="text"/>	円
④ 貸付金	<input type="text"/>	円
⑤ 土地	<input type="text"/>	円
⑥ 長期借入金	<input type="text"/>	円

**問題4** 換算による差額の処理1

**解答・解説** ⇒ 解答・解説 p.11-2

①		②		③	
---	--	---	--	---	--

**問題5** 換算による差額の処理2

**解答・解説** ⇒ 解答・解説 p.11-3

為替差損益

円 (益・損)

不要なほうを ―― で消すこと。

Section

**2**

**外貨建有価証券の評価**

**問題6** 有価証券1

**解答・解説** ⇒ 解答・解説 p.11-3

(単位：円)

	借方科目	金額	貸方科目	金額
A社				
B社				
C社				
D社				
E社				

(単位：円)

			借方科目	金額	貸方科目	金額
問1	①	A社				
		B社				
	②	A社				
		B社				
問2	①	A社				
		B社				
	②	A社				
		B社				

Section  
**3**

為替予約

問題8 営業取引の為替予約

問1.

(単位：円)

	借方科目	金額	貸方科目	金額
①				
②				
③				

問2.

(単位：円)

	借方科目	金額	貸方科目	金額
①				
②				
③				
④				

×1年度の損益に属する為替差損益：

 円

※為替差損の場合は、金額の前に△を付しなさい。

**問題9** 資金取引の為替予約

**解答・解説** ⇒ 解答・解説 p.11-8

問1.

(単位：円)

	借方科目	金額	貸方科目	金額
①				
②				
③				

×1年度の損益に属する為替差損益：

 円

※為替差損の場合は、金額の前に△を付しなさい。

問2.

(単位：円)

	借方科目	金額	貸方科目	金額
①				
②				
③				
④				

×1年度の損益に属する為替差損益： 円

※為替差損の場合は、金額の前に△を付しなさい。

**問題10 総合問題**

**解答・解説** ⇒ 解答・解説 p.11-11

問1.

銘柄	貸借対照表価額	為替差損益
A社株式	千円	千円 ( )
B社社債	千円	千円 ( )
C社株式	千円	千円 ( )
D社社債	千円	千円 ( )
E社株式	千円	千円 ( )

為替差損益の ( ) には損または益を記入し、為替差損益が発生しない場合には0千円 (－) と記入すること。

問2.

損益計算書

自×5年4月1日至×6年3月31日

(単位：千円)

I	売上高		( )
II	売上原価		
1	期首商品棚卸高	( )	
2	当期商品仕入高	( )	
	合計	( )	
3	期末商品棚卸高	( )	
	差引	( )	
4	棚卸減耗費	( )	
5	商品評価損	( )	( )
	売上総利益		( )
III	販売費及び一般管理費		
	販売費	( )	
	一般管理費	( )	
	貸倒引当金繰入	( )	
	減価償却費	( )	( )
	営業利益		( )
IV	営業外収益		
	受取利息	( )	
	受取配当金	( )	
	有価証券利息	( )	
	[ ]	( )	
	[ ]	( )	( )
V	営業外費用		
	貸倒引当金繰入	( )	
	[ ]	( )	
	[ ]	( )	( )
	経常利益		( )
VI	特別損失		
	関係会社株式評価損	( )	
	[ ]	( )	( )
	税引前当期純利益		( )
	法人税・住民税及び事業税	( )	
	法人税等調整額	( )	( )
	当期純利益		( )

1

2

3

4

5

6

7

8

9

10

11

12

# Chapter 12 デリバティブ・その他

Section

1

## デリバティブとヘッジ会計

### 問題 1 金利スワップ取引

解答・解説 ⇒ 解答・解説 p.12-1

問 1. ヘッジ会計を適用しない場合

(単位：円)

	借方科目	金額	貸方科目	金額
(1)				
(2)				
(3)				
(4)				
(5)				

×2年度における投資有価証券売却損  円

×2年度における金利スワップ差益  円



問2. ヘッジ会計(繰延ヘッジ)を適用した場合

(単位：円)

	借方科目	金額	貸方科目	金額
(1)				
(2)				
(3)				
(4)				
(5)				

×2年度における投資有価証券売却益  円

1  
2  
3  
4  
5  
6  
7  
8  
9  
10  
11  
12

**問題2 金利スワップ取引によるヘッジと税効果会計****解答・解説** ⇒ 解答・解説 p.12-2

(単位：円)

	借方科目	金額	貸方科目	金額
(1)				
(2)				
(3)				
(4)				
(5)				

**問題3 先物取引1****解答・解説** ⇒ 解答・解説 p.12-3

(単位：円)

	借方科目	金額	貸方科目	金額
(1)				
(2)				
(3)				
(4)				

**問題4** 先物取引2**解答・解説** ⇒ 解答・解説 p.12-4

(単位：円)

	借方科目	金額	貸方科目	金額
(1)				
(2)				
(3)				
(4)				

**問題5** 先物取引とヘッジ会計**解答・解説** ⇒ 解答・解説 p.12-5

(単位：円)

	借方科目	金額	貸方科目	金額
(1)				
(2)				
(3)				
(4)				

1  
2  
3  
4  
5  
6  
7  
8  
9  
10  
11  
12

損		益		(単位：千円)
3/31	仕入 ( )	3/31	売上 ( )	
〃	棚卸減耗損 ( )	〃	有価証券利息 ( )	
〃	商品評価損 ( )	〃	{ ( )	
〃	販売費 ( )			
〃	一般管理費 ( )			
〃	減価償却費 ( )			
〃	退職給付費用 ( )			
〃	支払手数料 ( )			
〃	貸倒引当金繰入 ( )			
〃	関連会社株式評価損 ( )			
〃	{ ( )			
〃	法人税等 ( )			
〃	繰越利益剰余金 ( )			
	( )			( )

決算残高				(単位：千円)
3/31	現金預金 ( )	3/31	支払手形 ( )	
〃	売掛金 ( )	〃	買掛金 ( )	
〃	繰越商品 ( )	〃	未払費用 ( )	
〃	前払費用 ( )	〃	未払法人税等 ( )	
〃	未収収益 ( )	〃	貸倒引当金〔売上債権〕 ( )	
〃	先物取引差金 ( )	〃	貸倒引当金〔長期貸付金〕 ( )	
〃	繰延税金資産 ( )	〃	繰延税金負債 ( )	
〃	建物 ( )	〃	退職給付引当金 ( )	
〃	土地 ( )	〃	建物減価償却累計額 ( )	
〃	満期保有目的債券 ( )	〃	資本金 ( )	
〃	その他有価証券 ( )	〃	資本準備金 ( )	
〃	関連会社株式 ( )	〃	その他資本剰余金 ( )	
〃	長期貸付金 ( )	〃	利益準備金 ( )	
〃	{ ( )	〃	任意積立金 ( )	
	( )	〃	繰越利益剰余金 ( )	
		〃	その他有価証券評価差額金 ( )	
		〃	{ ( )	
			( )	( )

Section 3

財務会計の概念フレームワーク

問題7 財務会計の概念フレームワーク

①		②		③		④	
⑤		⑥		⑦		⑧	
⑨		⑩					